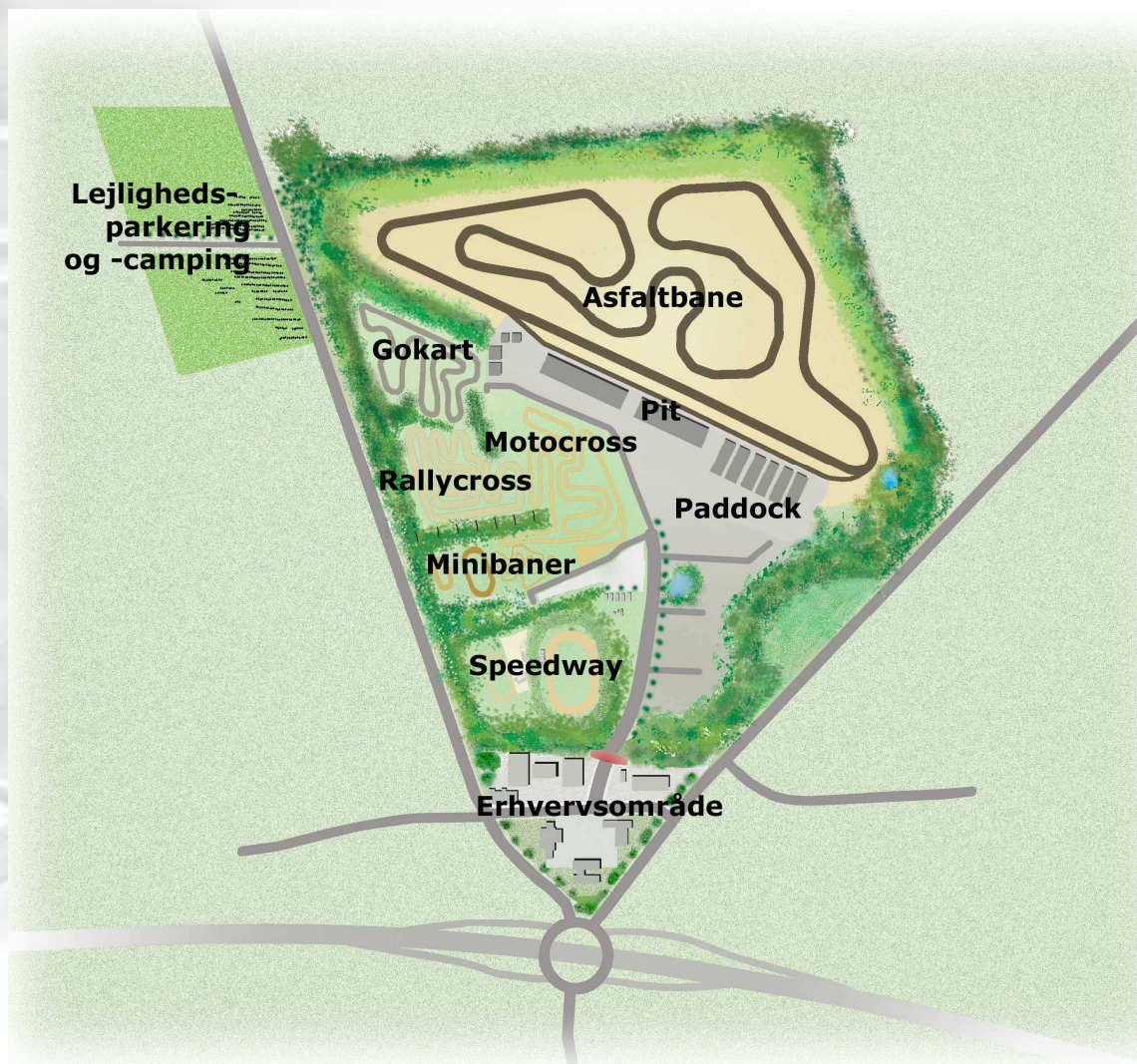


# Motorsportscenter Danmark

*Nordeuropas største motorsportscenter*



Esbjerg  
Kommune





## **Et stort anlæg**

Samlet set dækker området 150 HA, svarende til 1.5 mio. kvadratmeter eller ca. 1900 almindelige parcelhusgrunde

Jordvolde op til max 15 meter

4.000 meter asfalt bane

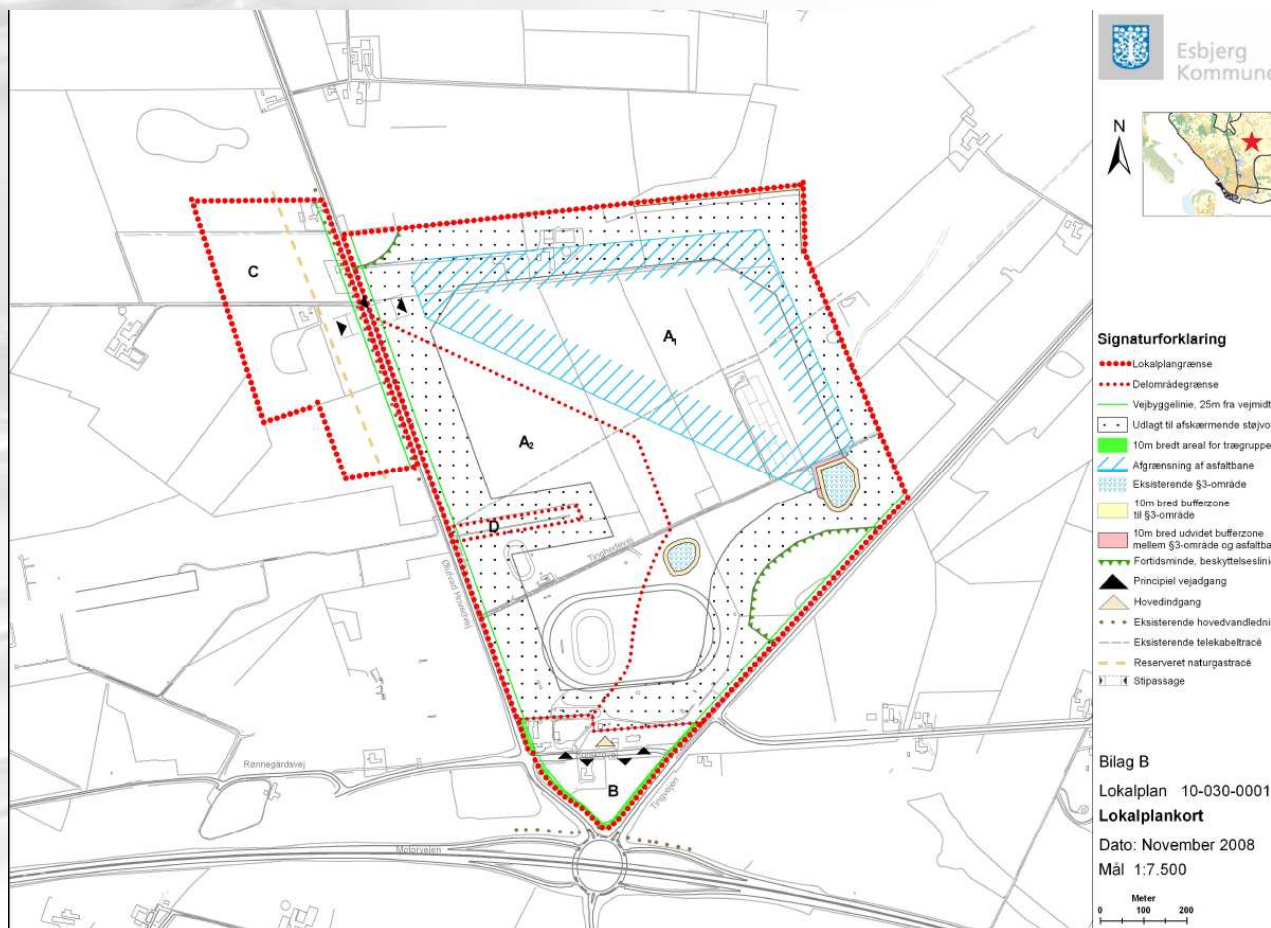
1.200 meter gokartbane

1800 meter motorcrossbane

1.200 meter rallycrossbane

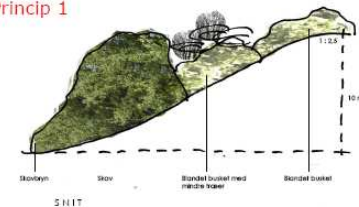
Tilhørende tilskuer faciliteter, garager osv

# Lokalplankortet

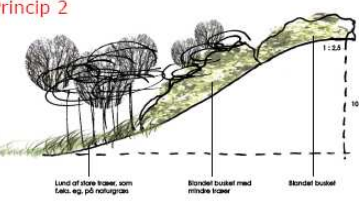


# Principskitser til jordvoldene

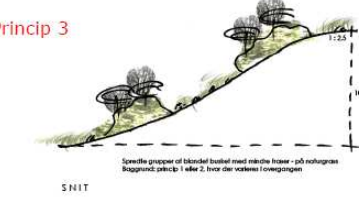
**Princip 1**



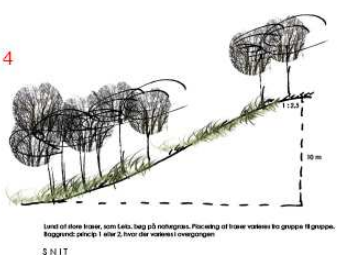
**Princip 2**



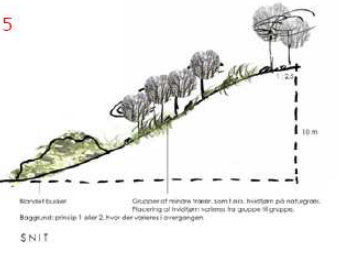
**Princip 3**



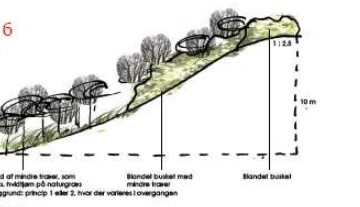
**Princip 4**




**Princip 5**




**Princip 6**





Esbjerg  
Kommune

N



Bilag D  
Lokalplan 10-030-0001  
**Principtegning**  
Dato: November 2008  
Mål:



## Visualisering fra Tingvejen

### Visualisering 7

Retning mod vest, langs Tingvejen, Hovedvej A30.

Visualisering af den nordøstlige støjvolds placering og udstrækning i landskabet, set fra Tingvejen. Støjvolden vises stiliseret med gul farve, med henblik på at synliggøre denne, på visualiseringen.



100 m



300 m

Fotos er taget i en afstand til støjvolden på ca. 100 m, 300 m, 600 m og 900 m, med kameraet i vestlig retning.



600 m



900 m



Esbjerg  
Kommune



Bilag F

Lokalplan 10-030-0001

**Visualisering**

Dato: November 2008

## Visualisering Ølufvad Hovedvej

Visualiseringspunkt 3  
Retning mod syd. Ølufvad Hovedvej, A11.

FØR



Langs Ølufvad Hovedvej, A11, ses volden tydeligt.  
Gennem en varieret beplantning vil volden kunne syne som en tæt skovbevoksning, uden lysninger.

EFTER



Esbjerg  
Kommune



Bilag F

Lokalplan 10-030-0001

**Visualisering**

Dato: November 2008

## Trafikafvikling

Vejdirektoratet har analyseret på forholdene

Løsningen er tilkørsel af flere veje, sikret ved skiltning

Hvis afviklingen følger de skitser der er udarbejdet vil der kun 3 gange årligt ved meget store arrangementer med over 15.000 tilskuere kan der komme køer på det overordnede vejnet.

Løsningen er en ekstra tilkørsel til områder – når vi engang kommer så langt

Kombineret med bustransport fra f.eks. Bramming og Esbjerg banegård

P forhold, aftaler med omkringliggende landmænd ved de store arrangementer